



RADRUNDWEGE

LEGENDE | — Länge | 🏔 Höhenmeter (bergauf) 🏔 Höhenmeter (bergab) | 📍 Start/Ziel 🔄 Rundtour

5-SEEN RADWEG | 📍 Westerburg
— ca. 80 km 🏔 846 m 🏔 846 m

AHROUND-TOUR (II) | 📍 Hahn am See
— ca. 14 km 🏔 221 m 🏔 221 m

ALTENKIRCHENER-RADRUNDWEG | 📍 Altenkirchen
— ca. 41 km 🏔 419 m 🏔 419 m

AUBACH-TOUR (XVII) | 📍 Wirges
— ca. 32 km 🏔 236 m 🏔 218 m

BÄCHE-TOUR (XIII) | 📍 Grensau
— ca. 23 km 🏔 362 m 🏔 360 m

BACKESDÖRFER-TOUR | 📍 Wallmerod
— ca. 25 km 🏔 279 m 🏔 279 m

BAD MARIENBERG-TOUR | 📍 Bad Marienberg
— ca. 44 km 🏔 480 m 🏔 481 m

BAHNTRASSEN-TOUR | 📍 Bad Marienberg
— ca. 16 km 🏔 277 m 🏔 277 m

BUCHFINKEN-GELBACH-TOUR (XII) | 📍 Wirzenborn
— ca. 33 km 🏔 437 m 🏔 430 m

FUCHSKAUTE-TOUR (V) | 📍 Hof (Westerwald)
— ca. 43 km 🏔 518 m 🏔 518 m

HACHENBURGER WESTERWALD | 📍 Hachenburg
— ca. 75 km 🏔 997 m 🏔 995 m

KANNENBÄCKERLAND-ROUTE | 📍 Wirges
— ca. 49 km 🏔 512 m 🏔 512 m

KLEINE NISTER-TOUR | 📍 Kirburg
— ca. 21 km 🏔 162 m 🏔 162 m

NASSAU-WÄLLER-RADRUNDE | 📍 Westerburg
— ca. 58 km 🏔 497 m 🏔 497 m

NISTER-WIESENSE-TOUR | 📍 Bad Marienberg
— ca. 34 km 🏔 294 m 🏔 294 m

PUDERBACHER LAND | 📍 Raubach
— ca. 44 km 🏔 759 m 🏔 759 m

RADRUNDWEG SEENPLATTE (I) | 📍 Dreifelder Weiher
— ca. 19 km 🏔 78 m 🏔 78 m

RUND UM DEN KNOTEN | 📍 Rennerod
— ca. 33 km 🏔 388 m 🏔 388 m

SAYNBACHROUTE | 📍 Selters
— ca. 32 km 🏔 504 m 🏔 504 m

STÖFFELMAU-TOUR | 📍 Nisterstal-Bad Marienberg Bf.
— ca. 26 km 🏔 320 m 🏔 320 m

ÜBER DIE DÖRFER | 📍 Burbach
— ca. 27 km 🏔 373 m 🏔 366 m

WW1 | 📍 Hachenburg
— ca. 212 km 🏔 2.279 m 🏔 2.279 m

STRECKENRADWEGE

HESSISCHER RADFERNWEG R8
— ca. 297 km 🏔 2.753 m 🏔 2.929 m
📍 Edertal - Westerwald - Taunus - Bergstraße

LAHNRADWEG
— ca. 170 km 🏔 1.422 m 🏔 1.965 m
📍 Lahnhalle (bei Netphen) / Lahnstein

NISTER-RADWEG
— ca. 69 km 🏔 835 m 🏔 1.237 m
📍 Nisterquelle bei Willingen (Westerwald) / Wissen

RHEINRADWEG (RECHTSRHEINISCH)
— ca. 119 km 🏔 602 m 🏔 559 m
📍 Rheinbreitbach / Rüdesheim am Rhein

RUHR-SIEG-RADWEG (WESTERWALDABSCHNITT)
— ca. 24 km 🏔 407 m 🏔 167 m
📍 Kirchen / Landesgrenze zu NRW bei Römershagen

SÜDLICHER WESTERWALD
— ca. 59 km 🏔 816 m 🏔 759 m
📍 Vallendar / Limburg (Lahn)

ULMTRADWEG

— ca. 22 km 🏔 3 m 🏔 441 m
📍 Oberroder Knoten / Biskirchen

WESTERWALD-LAHN-RADWEG
— ca. 96 km 🏔 1.309 m 🏔 1.434 m
📍 Wissen / Bad Ems

WESTERWALD-RHEIN-RADWEG
— ca. 72 km 🏔 1.118 m 🏔 936 m
📍 Langendernbach / Bendorf

WESTERWALDSCHLEIFE/RHEINLAND-PFALZ-RADROUTE
— ca. 224 km 🏔 2.526 m 🏔 2.469 m
📍 Linz / Diez

WIED-RADWEG
— ca. 97 km 🏔 211 m 🏔 564 m
📍 Rothenhain / Neuwied-Irlich

MOUNTAINBIKEROUTENNETZ ALTENKIRCHEN

HAUPTROUTE (A) | 📍 Betzdorf
— ca. 45 km 🏔 1.150 m 🏔 1.150 m

FÜSSEBERG-RUNDE (B) | 📍 Daaden
— ca. 14 km 🏔 370 m 🏔 370 m

BERGMANNSPFAD (C) | 📍 Daaden
— ca. 8 km 🏔 130 m 🏔 130 m

GALGENKOPF-RUNDE (D) | 📍 Schutzbach
— ca. 13 km 🏔 380 m 🏔 380 m

SCHUEBERG-SCHLEIFE (E) | 📍 Betzdorf
— ca. 10 km 🏔 350 m 🏔 350 m

ZEICHENERKLÄRUNG

Maßstab: 1:128.000

RADRUNDWEGE

- | | | | |
|----|-------------------------------|----|---------------------------|
| 1 | 5-Seen Radweg | 12 | Kannenbäckerland-Route |
| 2 | AHRound-Tour (II) | 13 | Kleine Nister-Tour |
| 3 | Altenkirchener Radrundweg | 14 | Nassau-Wälder-Radrunde |
| 4 | Aubach-Tour (XVII) | 15 | Nister-Wiesensee-Tour |
| 5 | Bäche-Tour (XIII) | 16 | Puderbacher Land |
| 6 | Backesdörfer-Tour | 17 | Radrundweg Seenplatte (I) |
| 7 | Bad Marienberg-Tour | 18 | Rund um den Knoten |
| 8 | Bahntrassen-Tour | 19 | Saynbachroute |
| 9 | Buchfinken-Gelbach-Tour (XII) | 20 | Stöffelmau-Tour |
| 10 | Fuchskaute-Tour (V) | 21 | Über die Dörfer |
| 11 | Hachenburger Westerwald | 22 | WW1 |

STRECKENRADWEGE

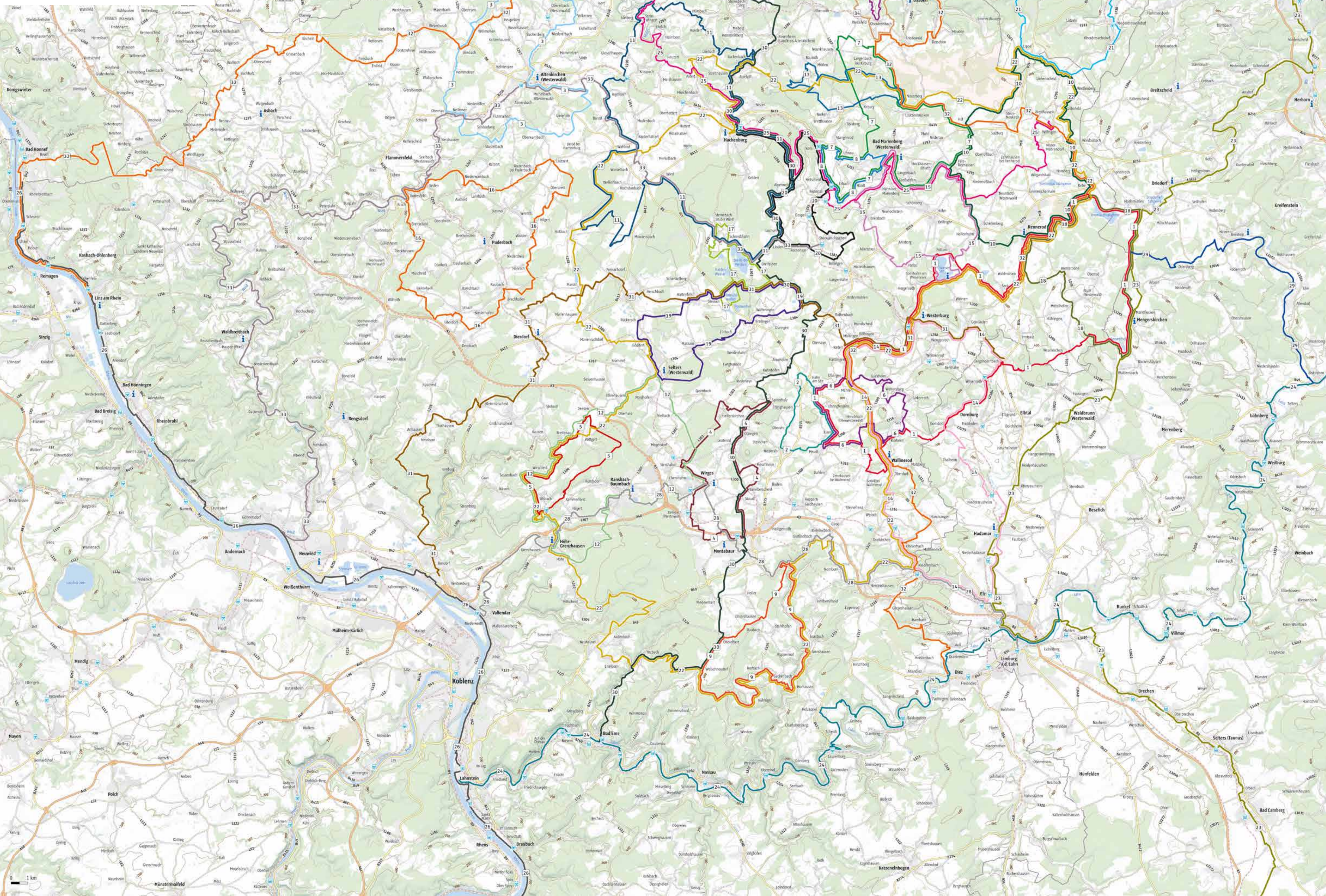
- | | | | |
|----|-------------------------------|----|---|
| 23 | Hessischer Radfernweg R8 | 29 | Ulmtradrweg |
| 24 | Lahnradweg | 30 | Westerwald-Lahn-Radweg |
| 25 | Nister-Radweg | 31 | Westerwald-Rhein-Radweg |
| 26 | Rheinradweg (rechtsrheinisch) | 32 | Westerwaldschleife / Rheinland-Pfalz-Radroute |
| 27 | Ruhr-Sieg-Radweg | 33 | Wied-Radweg |
| 28 | Südlicher Westerwald | | |

MOUNTAINBIKEROUTENNETZ ALTENKIRCHEN

- | | | | |
|----|---------------------|----|------------------------|
| 34 | Hauptroute (A) | 37 | Galgenkopf-Runde (D) |
| 35 | Füsseberg-Runde (B) | 38 | Schueberg-Schleife (E) |
| 36 | Bergmannspfad (C) | | |

📍 Tourist-Information

Outdooractive Kartografie
GeoInformationen © Outdooractive
© Geobasis-DE / BKG 2020



Erleben und wohlfühlen in Höhr-Grenzhausen

Stilvolles Wellness-Hotel
im Herzen herrlicher Natur, ideale
Verkehrsanbindung, nah an der Wein-
und Burgenlandschaft Rhein/Mosel,
• schöne Restaurants und Terrassen
mit sehr guter Küche
• 2.500 m² Wellness- und Thermen-
landschaft
• zahlreiche Präkativwanderwege
direkt ab Hotel
• E-Bike-Verleih 15,- € pro 1/2 Tag
• Bike-Guide/Wanderführer buchbar
Zum Beispiel: 2 Übernachtungen inkl.
Frühstück, täglich 4 Gang-Menü,
Nutzung der Wellnesslandschaft uvm.
ab 210,- € p.P.

HOTEL Heinz *****
Hotel Heinz GmbH - 56203 Höhr-Grenzhausen
Bergstraße 77 - Telefon: 02624/94300 - Mail: info@hotel-heinz.de
Weitere Infos unter: www.hotel-heinz.de

WERDEN SIE BRAUZEUGE

Lernen Sie das Geheimnis
Hachenburger Braukunst kennen!

Schauen Sie unseren
Braumeistern bei einer
Braueri-Führung über
die Schulter oder brauen
Sie Ihr eigenes Bier in
der neuen Hachenburger
Brau-Werkstatt.

Infos & Anmeldung:
0 26 62 / 8 08-88
hachenburger.de

Zwickeln XXL
Das jeweilige Erlebnis im
Zwickelkeller

hachenburger
ERLEBNIS-
BRAUEREI

Brauer sein für einen Tag
Bei einem Braukurs in der
Hachenburger Brau-Werkstatt